

# AVES SILVESTRES DE ENTRE RÍOS

para conocer  
y pintar



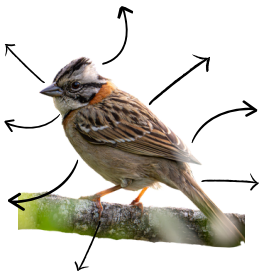
@prender



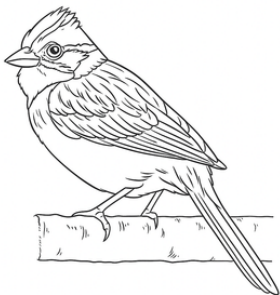
ER CONSEJO GENERAL  
DE EDUCACIÓN



Señalá las partes del Chingolo y agregá alguna apreciación personal.



# CHINGOLO para pintar

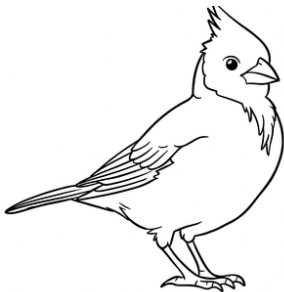




Señalá las partes del Cardenal copete rojo y  
agregá alguna apreciación personal.

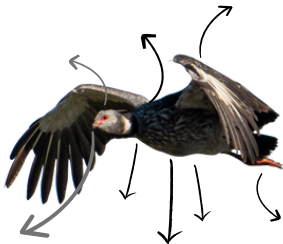


**CARDENAL COPETE ROJO** *para pintar*





Señalá las partes del Chajá y agregá alguna apreciación personal.

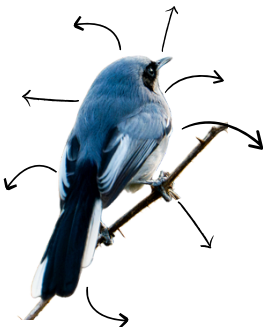


# **CHAJÁ** para pintar





Señalá las partes de la Tacuarita azul y agregá alguna apreciación personal.



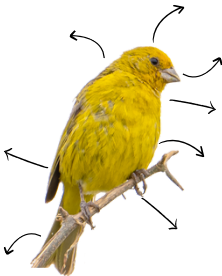


# **TACUARITA AZUL** para pintar

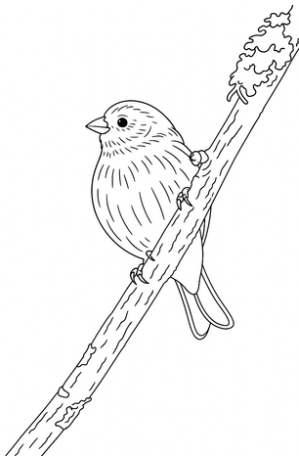




Señalá las partes del Jilguero Dorado y agrega alguna apreciación personal.

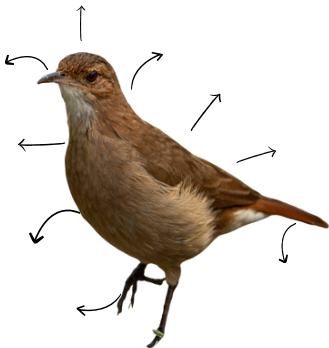


# JILGUERO DORADO para pintar

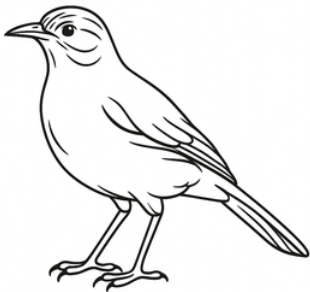




Señalá las partes del Hornero y agregá alguna apreciación personal.

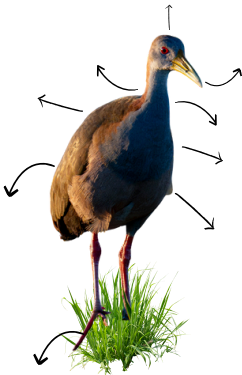


# **HORNERO** *para pintar*





Señalá las partes del Ipacaá y agregó alguna apreciación personal.



# **IPACAA** para pintar





Señalá las partes del Pepitero de collar y agregá alguna apreciación personal.



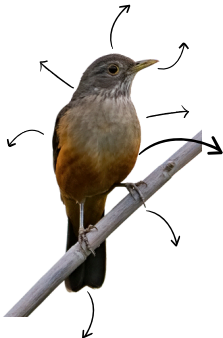


# PEPITERO DE COLLAR para pintar





Señalá las partes del Zorzal colorado y agregá alguna apreciación personal.

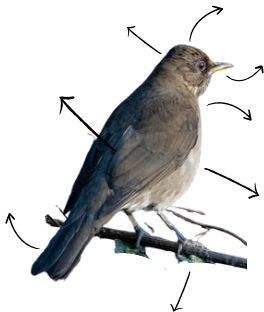


# **ZORZAL COLORADO** *para pintar*





Señalá las partes del Zorzal chalchalero y  
agregá alguna apreciación personal.

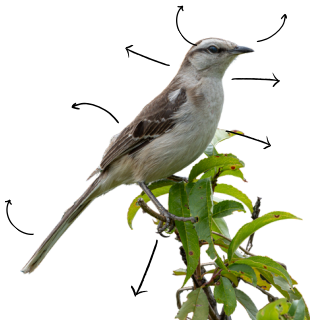


# **ZORZAL CHALCHALERO** para pintar





Señalá las partes de la Calandria y agregó alguna apreciación personal.



# **CALANDRIA** para pintar

