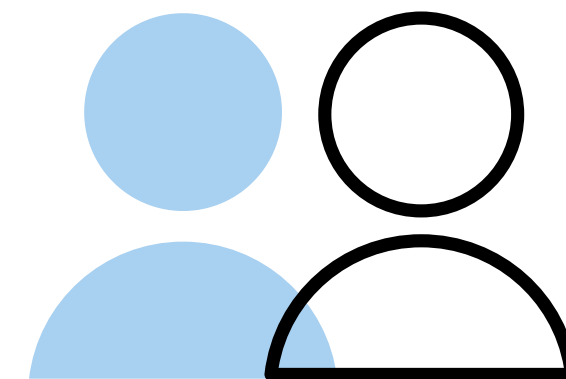
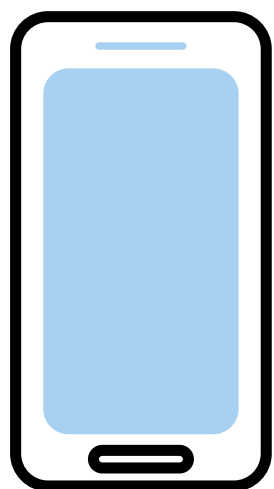


CONTROL PARENTAL PARA ROBLOX





Roblox es un juego basado en comunidades, en las cuales se puede interactuar con personas desconocidas y ello conlleva ciertos riesgos.

Si bien es un juego diseñado para niños, también es utilizado por adultos por lo que estos entornos pueden no ser seguros para las infancias.

Te mostramos aquí como configurar los controles parentales.



ROBLOX

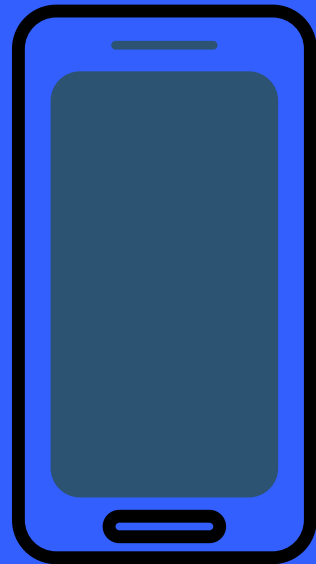


**EN LA PÁGINA DE
INICIO DEL JUEGO,
IR A "MÁS"...**



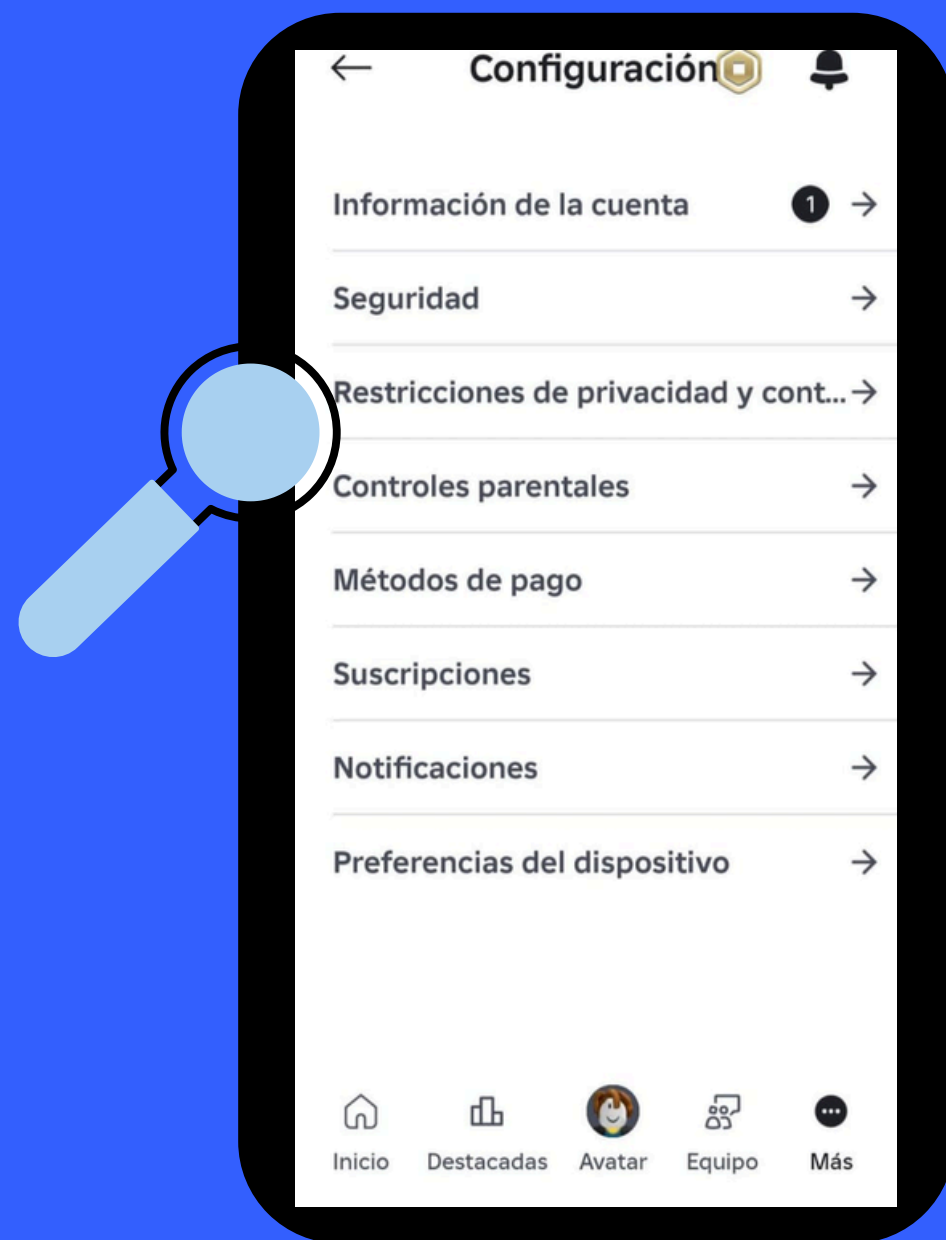


ROBLOX

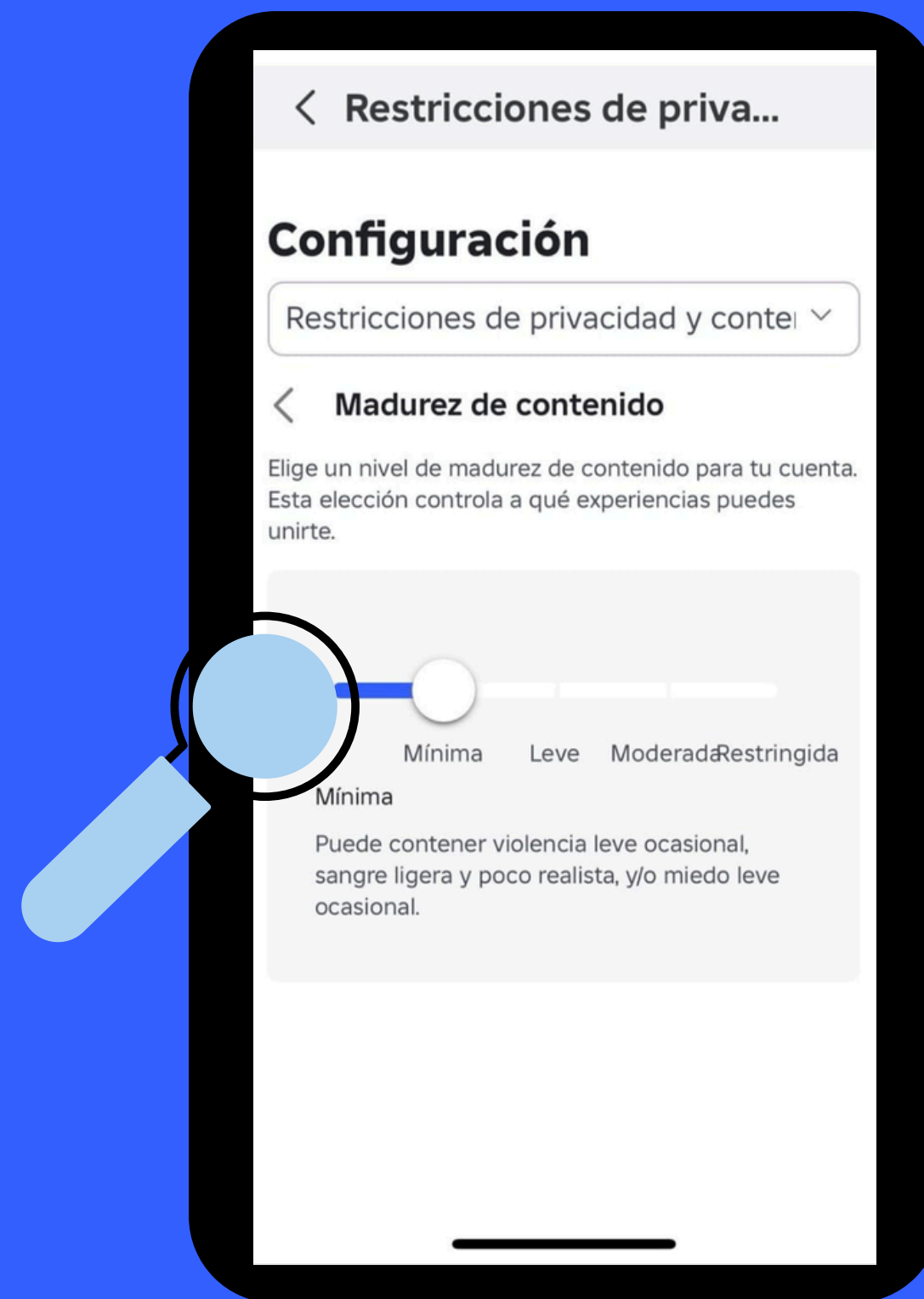


**INGRESÁ A
CONFIGURACIÓN**





**EN EL MENÚ DE CONFIGURACIÓN,
DIRIGITE A "RESTRICCIONES DE
PRIVACIDAD Y CONTENIDOS"**



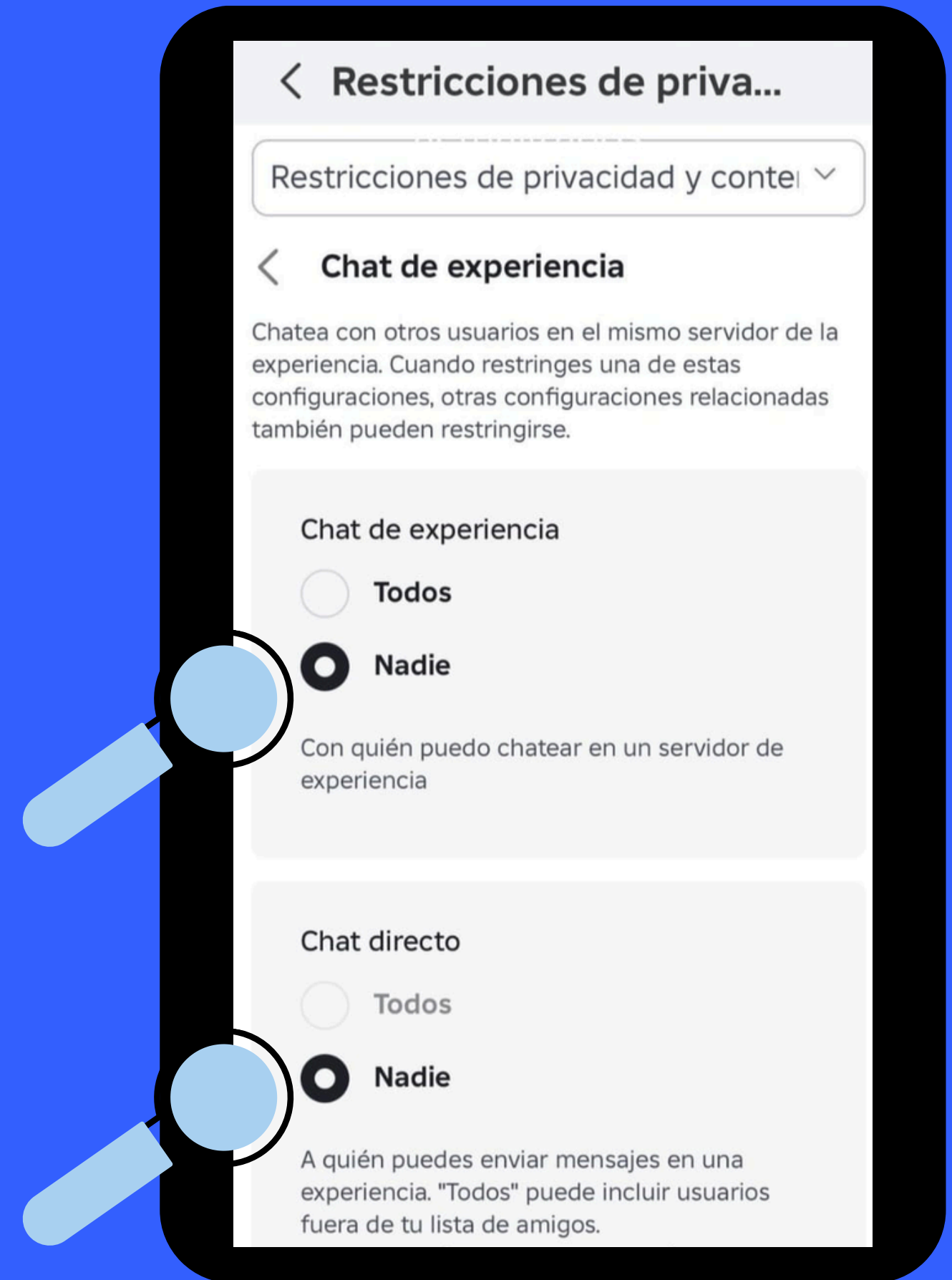
**BAJÁ LA RESTRICCIÓN DE
CONTENIDO A LA OPCIÓN
"MÍNIMA"**



ROBLOX

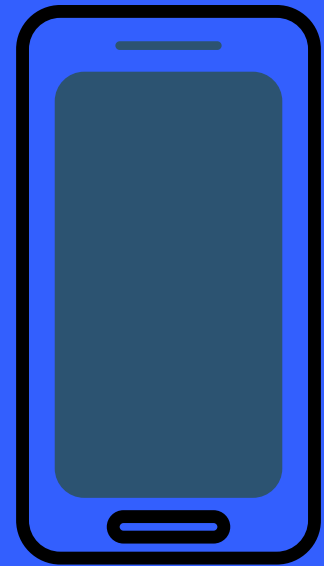


EN LOS ITEMS "CHAT DE EXPERIENCIA" Y "CHAT DIRECTO" SELECCIONÁ LA OPCIÓN "NADIE"





ROBLOX



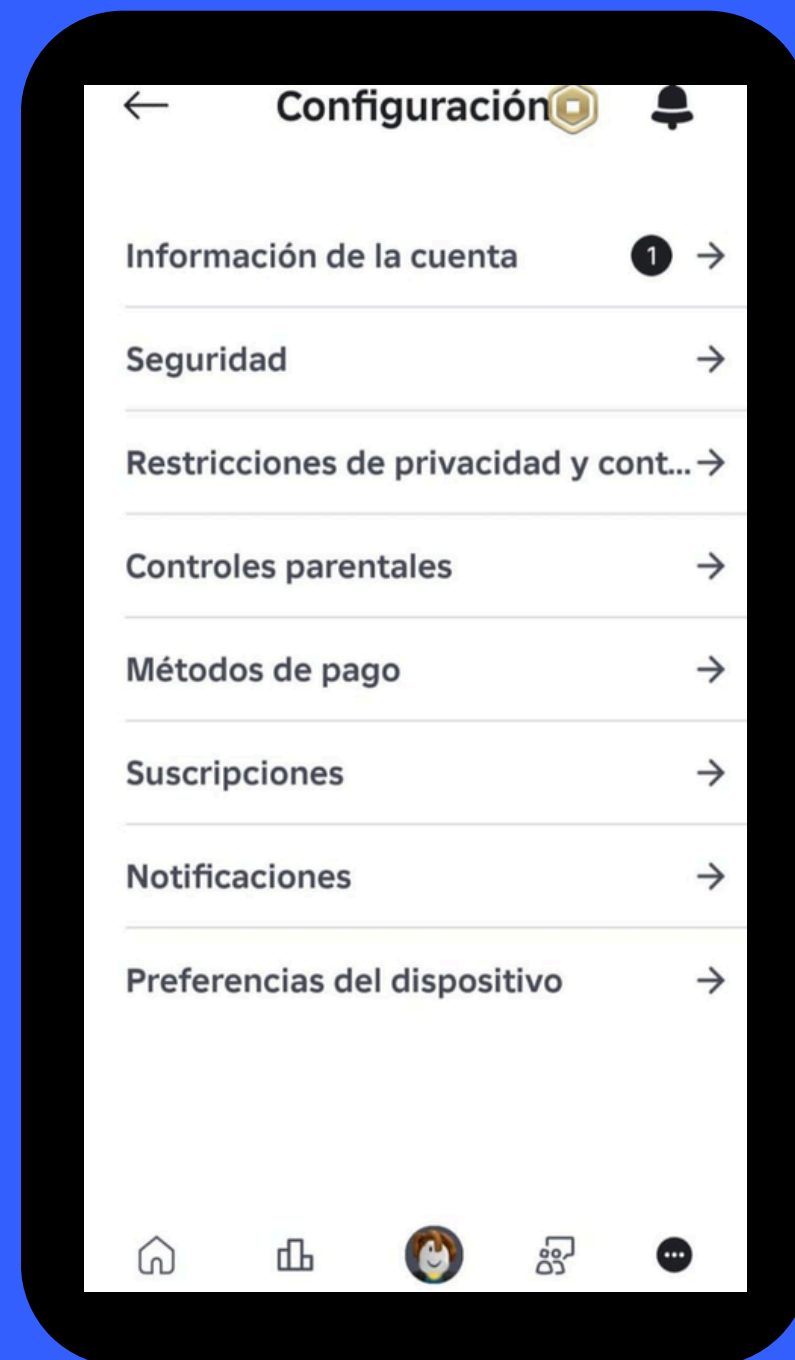
HACÉ LO MISMO EN "EQUIPO" Y "AGRUPAR EQUIPO"



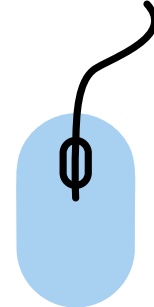


ROBLOX

VOLVER A LA CONFIGURACIÓN INICIAL



COMENZÁ A GESTIONAR LOS CONTROLES PARENTALES AGREGANDO EL MAIL DEL ADULTO RESPONSABLE



CONTROL PARENTAL PARA ROBLOX

